



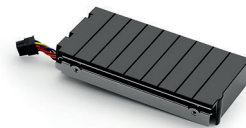
# Zebra® ZT400™ Series RFID



SEE MORE. DO MORE.



L'encodeur RFID UHF installable en usine ou sur site améliore les fonctions de suivi, la visibilité et la connaissance de l'entreprise.



Les imprimantes-encodeurs ZT400 Series RFID associent des fonctionnalités RFID UHF à une résistance éprouvée qui garantissent l'efficacité de vos opérations essentielles. Reconnue pour son rapport prix-performance imbattable pour l'étiquetage RFID, la ZT400 Series RFID prend en charge un large éventail d'applications dans plusieurs secteurs.

Optimisée pour imprimer et encoder avec précision et efficacité des étiquettes pour les applications modernes de suivi au niveau de l'article, la ZT400 Series RFID offre une meilleure capacité de suivi et une visibilité plus détaillée. La technologie d'encodage adaptative permet d'utiliser les consommables les plus variés et un calibrage RFID simple, sans instructions de positionnement complexes. Un menu intuitif permet une configuration plus rapide. Zebra a fait certifier sa technologie RFID sur six continents, pour prendre en charge le déploiement sur des chaînes d'approvisionnement multinationales complexes.

La ZT400 Series RFID offre un débit plus élevé que la RZ™ Series et un châssis entièrement métallique, pour une fiabilité à toute épreuve qui améliore la productivité dans des environnements extrêmes. Lorsqu'elles sont prêtes pour la RFID,

la ZT410™ 101 mm et la ZT420™ 152 mm peuvent imprimer et encoder de petites étiquettes jusqu'à 16 mm. La ZT410 peut également imprimer jusqu'en 600 dpi avec un amorçage précis pour des applications utilisant de petites étiquettes.

Rétrocompatible avec les imprimantes-encodeurs RZ Series, elle remplace ou complète facilement les imprimantes compatibles RFID grâce à ses multiples options de connexion en standard (série, USB 2.0, Bluetooth® et Ethernet 10/100) et facultatives (sans fil sécurisé 802.11 a/b/g/n et parallèle). Deux emplacements ouverts permettent d'utiliser des options de connexion non standard, de créer des connexions de reprise sur incident et de fournir de nouveaux protocoles à mesure que la technologie évolue.

Grâce à l'environnement Zebra Link-OS® offrant de puissantes applications logicielles, ces imprimantes sont faciles à intégrer, gérer et entretenir, où que vous soyez.

En vous permettant d'en faire plus avec moins, la ZT400 Series RFID offre une capacité de suivi plus performante, une plus grande visibilité et une meilleure connaissance de l'entreprise, dans un environnement commercial de plus en plus concurrentiel.

## Une solution idéale pour ces applications :

**Fabrication :** étiquetage au niveau de l'article, étiquetage des actifs, produits en cours, identificateurs de produits/numéros de série, étiquettes d'emballages, étiquettes de réception/rangement en stock

**Transport et logistique :** préparation/conditionnement de commandes, expédition/ réception, transbordement, étiquetage de conformité

**Commerce :** opérations en magasin, étiquetage au niveau de l'article, centres de distribution, étiquetage de sécurité

**Santé :** étiquettes de laboratoire, étiquettes de prélèvements, étiquettes de pharmacie, gestion/ étiquetage des actifs

**Link-OS®**

# CARACTÉRISTIQUES TECHNIQUES\*

## Désignation

ZT410  
ZT420

## RFID

- Système RFID intégré pouvant être mis à niveau sur site par l'utilisateur
- Imprime et encode des étiquettes avec un écart minimal de 16 mm
- Prend en charge les étiquettes compatibles UHF EPC Gen 2 V1.2 / ISO 18000-6C
- Conforme radio RFID global pour la prise en charge de déploiements multinationaux
- Instructions de positionnement RFID complexes remplacées par la technologie d'encodage adaptative
- Positionnement d'inlay variable : prise en charge de différentes positions pour l'inlay, pour un maximum de souplesse du consommable
- Outils de suivi d'opérations RFID pour analyser les performances de suivi
- Prise en charge de la sérialisation à base de puce électronique multi-fournisseur (MCS)
- Prise en charge du verrouillage de blocs de mémoire utilisateur, compatible avec la norme ATA Spec 2000
- Lecteur-encodeur intégré RFID ThingMagic®

## Caractéristiques standard

- Modes d'impression : transfert thermique et thermique direct
- Construction : châssis métallique et couvercle métallique double volet pour le compartiment à consommables, et grande fenêtre transparente
- Chargement latéral des consommables et du ruban plus facile
- Technologie E3™ (Element Energy Equalizer™) pour une qualité d'impression supérieure
- Connexions : USB 2.0 très rapide, série RS-232, Ethernet 10/100, Bluetooth 2.1, hôte USB
- Écran LCD graphique, multiligne, rétroéclairé avec menu intuitif et clavier facile à utiliser pour plus de simplicité
- LED bicolores pour connaître rapidement le statut de l'imprimante
- Répond aux exigences Energy Star®

## Caractéristiques de l'imprimante

### Résolution

- 203 dpi/8 points per mm
- 300 dpi/12 points par mm
- 600 dpi/24 points par mm (en option pour la ZT410 seulement)

### Mémoire

- 256 Mo de mémoire vive (4 Mo disponibles pour l'utilisateur)
- 512 Mo de mémoire Flash (64 Mo disponibles pour l'utilisateur)

### Largeur d'impression maximale

104 mm (ZT410)  
168 mm (ZT420)

### Vitesse d'impression maximale

356 mm par seconde (ZT410)  
305 mm par seconde (ZT420)

### Capteurs de consommables

Deux capteurs : un transmissif et un réfléchissant

### Caractéristiques des consommables

Largeur (étiquette et support siliciné) :

- ZT410  
25,4 mm à 114 mm - déchirement/massicot  
25,4 mm à 108 mm prédécollage/rembobinage
- ZT420  
51 mm à 178 mm déchirement/massicot  
51 mm à 171 mm prédécollage/rembobinage

Longueur max. d'étiquette non continu : 991 mm

## Longueur d'impression

- ZT410  
203 dpi: 3988 mm  
300 dpi: 1854 mm  
600 dpi: 991 mm
- ZT420  
203 dpi: 2591 mm  
300 dpi: 1143 mm

## Taille maximale du rouleau de consommables

Diamètre externe de 203 mm sur un mandrin de 76 mm de diamètre interne

## Épaisseur du consommable

De 0,058 mm à 0,25 mm

## Types de support

Continu, découpé, encoche, marque noire

## Ruban

(Option transfert thermique seulement)

### Diamètre extérieur

Diamètre externe de 81,3 mm sur un mandrin de 25,4 mm

### Longueur standard

450 m

### Largeur

ZT410 - De 51 mm à 110 mm  
ZT420 - De 51 mm à 174 mm

## Installation du ruban

Face encree à l'extérieur ; un ruban avec face encree à l'intérieur peut être utilisé avec la bobine de ruban en option

## Conditions de fonctionnement

### Caractéristiques environnementales

- Environnement de fonctionnement :  
Transfert thermique : de 5°C à 40°C  
Thermique direct : de 0°C à 40°C  
H. R. de 20 % à 85 % sans condensation
- Environnement de stockage/transport :  
de -40°C à 60°C  
H. R. de 5% à 85 % sans condensation

### Caractéristiques électriques

- Autodétection (conformité PFC) 100-240 Vca, 50-60 Hz, puissance de 100 Watts
- Répond aux exigences Energy Star®

### Homologations

- IEC 60950, EN 55022 Class B, EN 55024, EN 61000-3-2, EN 61000-3-3
- cTUVus, CE Marking, FCC-B, ICES-003, VCCI, C-Tick, NOM, S-Mark (Arg), CCC, CU, BSMI, KCC, SABS, IN-Metro

## Encombrement et poids

	ZT410 fermée	ZT420 fermée
Largeur :	269 mm	336,55 mm
Hauteur :	324 mm	324 mm
Profondeur :	495 mm	495 mm
Poids :	16,33 kg	18,14 kg

## Options et accessoires

### Communications

- Parallèle (interface bidirectionnelle)
- Sans fil : ZebraNet® Printer Server – prise en charge des réseaux 802.11 a/b/g/n via une option intégrée interne qui permet d'utiliser les fonctions Webview et Alert

### Traitement de consommables

- Réembobinage : réembobine en interne un rouleau complet d'étiquettes imprimées sur un mandrin de 76 mm, ou décolle et réembobine le support siliciné (installé en usine seulement)
- Prédécollage : option de prédécollage passif, montage à l'avant

- Prédécollage : option de tirage de support siliciné - une autre bobine de tirage de rouleau complet s'adapte à la base standard de l'imprimante
- Massicot : massicot à lame monté à l'avant et bac de récupération
- Support pour l'alimentation de consommables sur mandrin de 25,4 mm de diamètre interne
- Bobine d'alimentation de ruban, surface encree vers le bas

## RFID

- Prend en charge des étiquettes compatibles UHF EPC Gen 2 V1.2 / ISO 18000-6C
- Le système RFID intégré peut être mis à niveau par l'utilisateur sur site. Il est disponible pour les deux modèles (104 et 168 mm).
- La technologie d'encodage adaptatif sélectionne automatiquement les paramètres d'encodage optimaux

## Clavier-écran (KDU)

Prise en charge de KDU Plus™ et ZKDU : saisie de données variables et extraction des formulaires stockés pour des applications autonomes

## Solutions Link-OS

### Outils logiciels

- Conception de documents : créez rapidement une solution d'impression personnalisée avec les données de votre entreprise et les outils de conception intuitifs et prêts pour l'impression de Zebra
- Intégration d'imprimantes : Zebra propose des applications et des produits permettant d'intégrer facilement les imprimantes Zebra à vos systèmes existants.
- Gestion d'imprimantes : gérez vos opérations d'impression localement et partout dans le monde avec la suite d'outils de gestion d'imprimantes Zebra.
- Outils de développement : cette boîte à outils permet de créer vos propres applications (documentation, code source, langages de programmation, modèles, etc.)

## Firmware

- Langages de programmation ZPL, ZPL II® et EPL - sélection par logiciel ou panneau de commande
- Impression compatible XML – permet des échanges de données XML pour imprimer des étiquettes à code à barres.

## Symbologies de code à barres

- Codes à barres linéaires : Code 11, Code 39, Code 93, Code 128 avec jeux secondaires A/B/C et UCC Case Codes, UPC-A, UPC-E, EAN-8, EAN-13, UPC et EAN avec ajout de 2 ou 5 chiffres, Plessey, Postnet, 2/5 standard, 2/5 professionnel, 2/5 entrelacé, Logmars, MSI, Codabar, Planet Code
- Codes à barres bidimensionnels : Codablock, PDF417, Code 49, DataMatrix, MaxiCode, QR Code, TLC 39, MicroPDF, RSS-14 (et composite), Aztec

## Polices et graphiques

- 16 polices bitmap ZPL II résidentes et extensibles et 2 polices ZPL vectorielles résidentes
- Polices bitmap lissées et extensibles pour langues asiatiques et d'autres pays
- Unicode : pour une impression multilingue
- Objets téléchargeables : graphismes, polices bitmap et vectorielles, modèles et formats d'étiquettes
- Des jeux de caractères internationaux de la page de code 850 IBM sont disponibles dans les polices A, B, C, D, E, F, G et 0 par contrôle logiciel
- Prise en charge des pages de code 1250, 1252, 1253, 1254, 1255 avec la police 0



### Bureau commercial régional

1 place des Marseillais, 94220 Charenton le Pont, France  
Tél. : +33 (0)1 53 48 12 60 Fax : +33 (0)1 53 48 12 70 france@zebra.com www.zebra.com

### Autres bureaux EMEA

Siège EMEA : Royaume-Uni

Europe : Allemagne, Espagne, Italie, Pays-Bas, Pologne, Russie, Suède, Turquie Moyen-Orient & Afrique : Afrique du Sud, Dubaï